

## GESTIONE FORNO

Il processo è gestito da un PLC Pixsys con pannello operatore KTD710 - KTD820 Touch-Screen, grazie al quale è possibile impostare e visualizzare i cicli e tutti i parametri necessari al funzionamento del forno. Oltre all'utilizzo locale del PLC, è inclusa la funzione di assistenza remota: questo consente ai nostri tecnici di collegarsi da remoto alla scheda di controllo del PLC del forno per risolvere problemi software e per offrire la miglior assistenza al Cliente. Dalla pagina principale, l'operatore può visualizzare lo stato attuale del forno ed effettuare le operazioni di base:



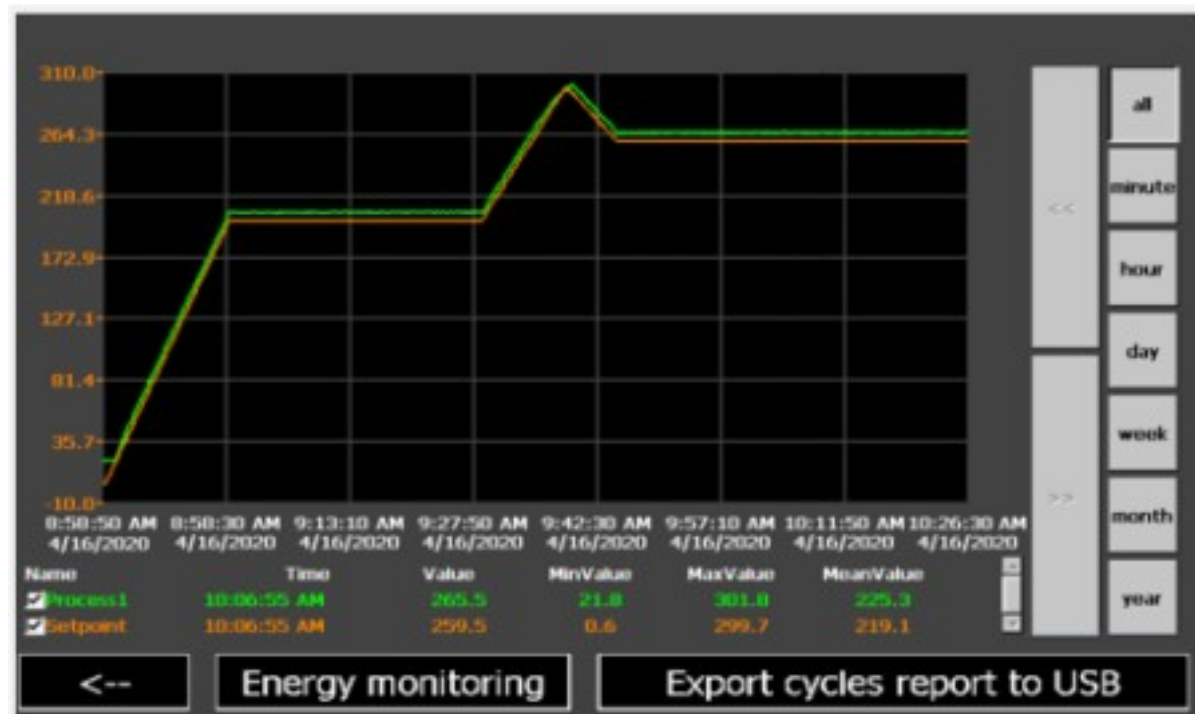
**Figura 1** Pagina principale

Per accedere alla moltitudine di funzioni offerte dal PLC, l'operatore può accedervi tramite il pulsante del menu principale presente nell'angolo in basso a sinistra.

Premendo uno dei pulsanti del menu in basso, l'operatore può accedere ad un'ampia gamma di funzioni, di seguito è possibile vederne una selezione:

- Gestione dei cicli: il PLC consente la memorizzazione di numerosi cicli diversi con la possibilità di importazione ed esportazione tramite chiavetta USB in formato CSV. Questo consente ai tecnici di effettuare modifiche al ciclo e di reinviare il ciclo modificato all'impianto senza la necessità di essere presente in loco. Svolge anche una funzione di backup dei cicli impostati.

Il grafico dell'andamento della temperatura fa riferimento ai valori delle sonde dedicate. Inoltre, dalla stessa finestra, è possibile esportare il trend di temperatura su chiavetta USB per consentire al cliente di effettuare una analisi approfondita dei dati raccolti al PC.



**Figura 2 Grafico del ciclo in esecuzione.**

I trend di temperatura così raccolti possono anche essere inviati via e-mail per valutare da remoto il comportamento del forno.

® Il pannello operatore KTD710 - KTD820 touchscreen consente inoltre all'operatore di visualizzare gli allarmi attivi e lo storico allarmi. Questo include una descrizione dettagliata del tipo di problema per rendere la risoluzione dello stesso il più veloce possibile, limitando così il tempo di fermo macchina.

Cycle_Test_1							
	STEP	TIME	SPV	AUX1	AUX2	AUX3	AUX4
SAVE	0						
NEW	1	5	100,0	✓	✗	✓	✗
DEL	2	10	100,0	✗	✓	✗	✓
STEP -	3	60	250,0	✓	✗	✓	✓
STEP +	4	120	250,0	✗	✓	✗	✗
	5	90	30,0	✗	✗	✗	✗

**Figura 3** pagina di programmazione cicli.

Ogni parametro di funzionamento del forno, a parte quelli che ne garantiscono un funzionamento sicuro, può essere variato nella sezione parametri del Menu principale, che include pagine come quella che segue:

The screenshot shows a configuration screen for 'Alarm1'. At the top, there are tabs for 'Alarm1', 'Alarm7', 'Alarm?', and 'Alarm4'. The 'Alarm1' tab is selected. The configuration parameters are as follows:

Alarm 1 Name	Alarm 1	Alarm Threshold	0,0
Enable alarm	Yes	Alarm Hysteresis	0,0
Type	Ab.uP.A		
Source	Process 1		
Valid	Always		
Action	Nothing		
Output scope	Output 1		

At the bottom left, there is a back arrow button.

**Figura 4 pagina di configurazione parametri.**

Queste pagine sono protette tramite password e non tutti gli operatori possono accedervi, in modo da garantire che solo i tecnici autorizzati possano effettuare le modifiche.